

Obra: Conexión Iru Level 3 Paraná Traza Norte y Sur

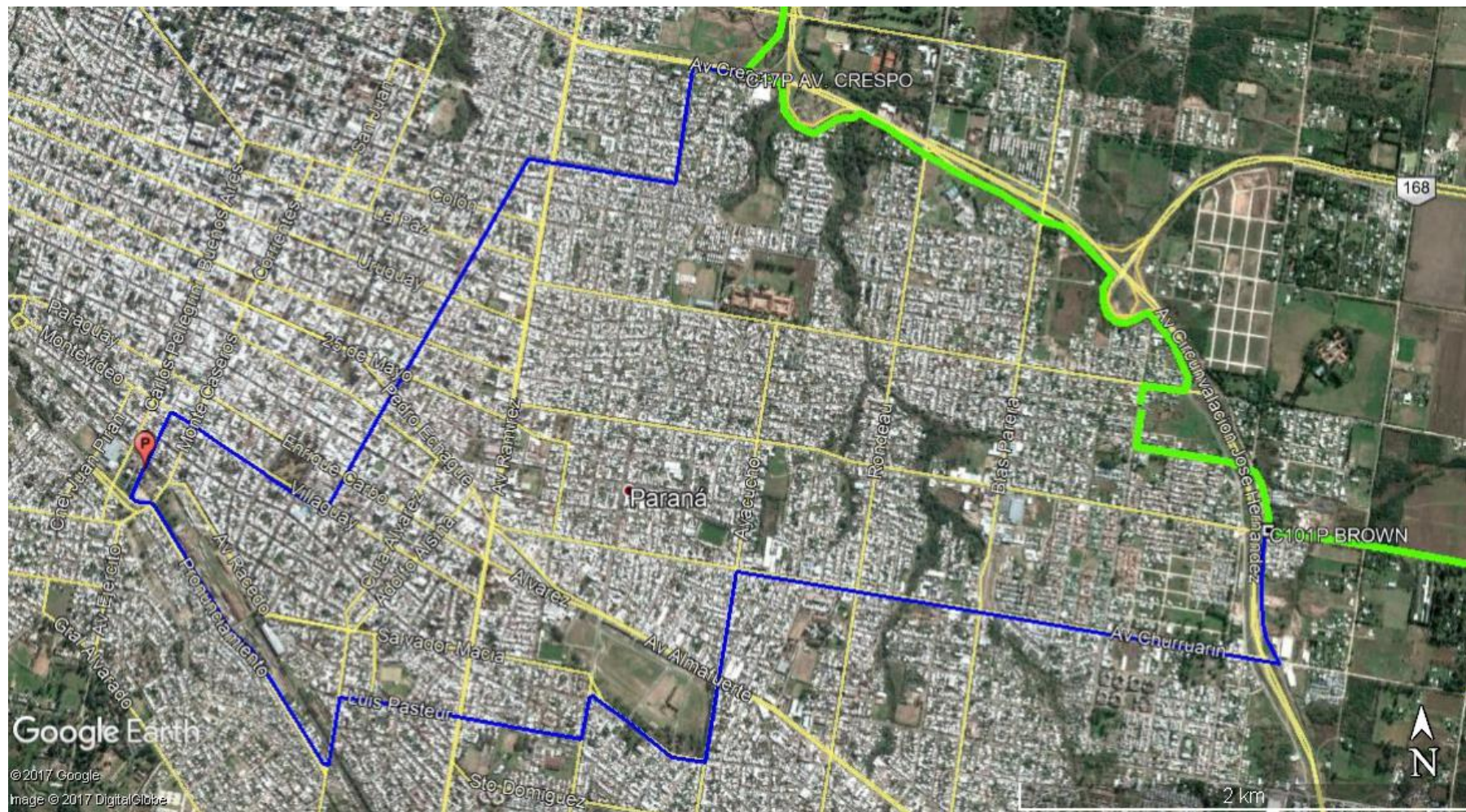
ARSAT

Mapa Iru Level 3 Paraná Traza Norte y Sur Obra Civil



Traza a construir

Mapa Iru Level 3 Paraná Traza Norte y Sur Tendido de cable



Tendido de Cable

Memoria descriptiva

- ❑ La obra consiste en la conexión entre al sitio de ARSAT y las cámaras del IRU Level 3, que tienen como punto de partida el Nodo de Arsat de Paraná $31^{\circ}44'24.70''S$; $60^{\circ}32'3.94''O$ hasta la C17P (ingreso Norte al Sitio Arsat) con coordenadas $31^{\circ}43'28.81''S$; $60^{\circ}30'20.57''O$. El tramo a construir posee dos Ingresos uno Norte y otro Sur.
- ❑ La Traza Norte tiene una longitud aproximada de 4.355 mts como se especifica en color rojo en el Mapa de Paraná, la Traza Sur posee una longitud de 7.731 mts desde el sitio de Paraná Hasta la cámara C101P ($31^{\circ}44'35.75''S$ $60^{\circ}28'53.08''O$)
- ❑ La Traza en color azul especifica el tendido del cable de F.O en la cañería a construir, el mismo posee una long. aproximada de 12.086 mts.
- ❑ Ambos Cables de F.O deberán ser terminados en un Cabezal de alta densidad de 96 F.O
- ❑ Una vez finalizada la obra se deberán realizar las mediciones bidireccionales de atenuación y mediciones de potencia óptica.
- ❑ La construcción deberá cumplir con la técnica constructiva, la reglas del buen arte y los materiales descriptos en el PET adjunto.
- ❑ La Obra posee la modalidad de llave en mano; la provisión de los materiales y el Cable de F.O quedaran a cargo de la contratista con la confirmación previa de los materiales a utilizar por el sector de Despliegue de F.O. El conjunto de Marco y tapa para la frontera óptica será provisto por ARSAT.

Actividades a cotizar para Obra Civil Paraná Iru Level 3

Descripción	Unidad	Cantidad
Canalización en vereda/rotura con soldado de cualquier tipo		
Apertura, Tendido de Tritubo, cierre y compactación de Zanja hasta 0.80 m de profundidad, Zona urbana	m	10.682
Tendido de caño camisa PED + Tritubo mediante tunelera dirigida		
Instalación de caño camisa + tritubo mediante tunelera dirigida	m	369
Tendido de caño camisa PED + Tritubo mediante tunelera Convencional		
Instalación de caño camisa PED + tritubo mediante tunelera convencional-incluye pozos de ataque	m	1.035
Instalación y Construcción Cámaras		
Instalación de Cámara de paso pre moldeada tipo D3P 1.60x0,60x0,60 bajo vereda con soldado zona urbana	c/u	35
Construcción de Cámara de frontera in situ de hormigón	c/u	1,00
Ingeniería y Permisos		
Ingeniería	GL	1
Planos de detalle	GL	1
CAO Y Documentación final de Obra	GL	1
Documentación para obtener permisos	GL	1
Gestión y Obtención de Permisos por ENTE (no incluye aranceles)	GL	1
Operaciones de TENDIDO DE FO		
Tendido de FO en ducto	m	13000
Operaciones de EMPALME DE FO		
Empalme de FO por Fusión	c/u	192
Montaje y armado de cabezal de 96 F.O	c/u	1
Mediciones y pruebas de enlace por pelo de FO	c/u	96
Instalación de bandeja de 48 LC/UPC	c/u	1

Cantidades estimadas de Materiales para Obra Paraná Iru Level 3

A continuación se detallan los materiales a utilizar en la obra. Se recomienda previamente al inicio de obra realizar el relevamiento adecuado de la obra.

Provisión de Materiales de Mantenimiento		
Tritubo	m	12.086
Caño camisa de PEAD de 110 mm	m	1.404
Hilo Guía	m	12.086
Manguitos de Unión Roscado para tritubo	c/u	150
Tapones Abiertos	c/u	80
Tapones Cerrados	c/u	150
Cinta de Prevención	m	12.086
Suministro de Ball Marker	c/u	35
Cámara premoldeada tipo D3P	c/u	35
Cajas de empalme tipo Fosc 400B	c/u	4
Cabezal de Alta Densidad de 144 F.O E-2000	c/u	1
Fibra óptica homologada por ARSAT 48 FO	m	12.086

Fin de la Presentación

ARSAT

www.arsat.com.ar
www.facebook.com/arsatsa